

Géodis ouvre une plateforme rail-route à Delta 3 et soigne son bilan carbone

Depuis le début du mois de novembre, un nouveau bâtiment est entré en service sur la plateforme multimodale Delta 3 piloté par le logisticien Géodis. Arrivées par camions, les marchandises en repartent en train vers le sud de la France. Soit une économie de 75 % des émissions de gaz à effet de serre.

PAR CHRISTOPHE LE COUTEUX
lens@lavoxdunord.fr

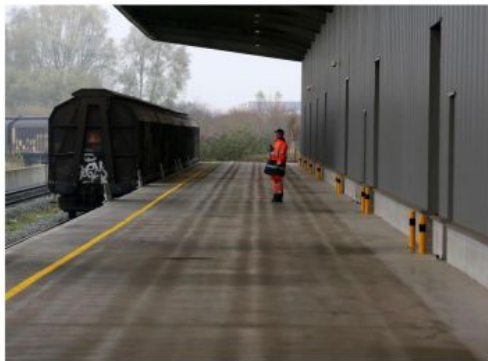
DOURGES. Comme son nom l'indique, la plateforme multimodale Delta 3 propose plusieurs modes de transport à ses occupants. La route, le fluvial et le rail. Et c'est le ferroviaire qui connaît les développements les plus spectaculaires ces dernières années. Après la liaison établie avec la Chine, la construction d'un entrepôt raccordé au rail (Danone), c'est un autre bâtiment relié au réseau ferroviaire

« L'implantation à Delta 3 « nous permettra de nous développer encore plus ».

OLIVIER ALLIÉS, DIRECTEUR MULTIMODAL

qui vient d'être mis en service par Géodis, leader français de la logistique.

Ce bâtiment de 10 000 m² (le site total en fait 35 000) est équipé de 21 quais de déchargement de camions et d'une halle de 370 mètres de long pour 30 de large. Du sur-mesure. « Il n'y aura pas de stockage, juste du transit », précise le directeur multimodal de l'acti-



Un train est chargé chaque jour depuis Dourges tandis qu'un autre arrive d'Avignon. À droite, Olivier Alliés, directeur multimodal de l'activité Road Transport de Géodis. PHOTOS LUDDVIC MAILLARD

tivité Road Transport de Géodis. Arrivées par camions, les marchandises repartent aussi sec par train vers le hub Géodis d'Avignon avant livraison chez les clients. Deux trains circulent quotidiennement entre les deux sites, un dans chaque sens. « Une solution écologique, avance Olivier Alliés. Les coûts sont équivalents à la route mais on se différencie sur

les économies de CO₂. Les deux trains offrent une capacité de chargement équivalente à 100 camions complets sur la route (soit 3 600 tonnes de marchandises), pour une réduction jusqu'à 75 % des émissions de gaz à effet de serre. » Le temps de parcours est lui égal ou inférieur à la route.

Dans le maillage territorial de Géodis, la plateforme dougeoise

remplace celle de Compiègne, située en plein centre-ville donc d'accès difficile. En déménageant, le chargeur profite d'une meilleure desserte autoroutière et se rapproche de gros clients basés dans le nord (agroalimentaire, brasserie, bicyclage). La moitié de la quinzaine de salariés picards a accepté de venir travailler dans le Pas-de-Calais. Des

solutions de reclassement ont été proposées aux autres. « Il y a des postes à pourvoir, on cherche du personnel », reprend Olivier Alliés. Géodis, qui possède plusieurs entrepôts logistiques dans la région (dont un à Hénil-Beaumont), ne compte pas s'arrêter là. L'implantation à Delta 3 « nous permettra de nous développer encore plus », affirme le responsable. ■

